

TK NIGHTCLUB
TOKYO

RENTAL SPACE

TK NIGHTCLUB
東光エンターテインメント株式会社
〒150-0042東京都渋谷区宇田川町13-8ちとせ会館B1

施設概要

Equipment information

正式名所

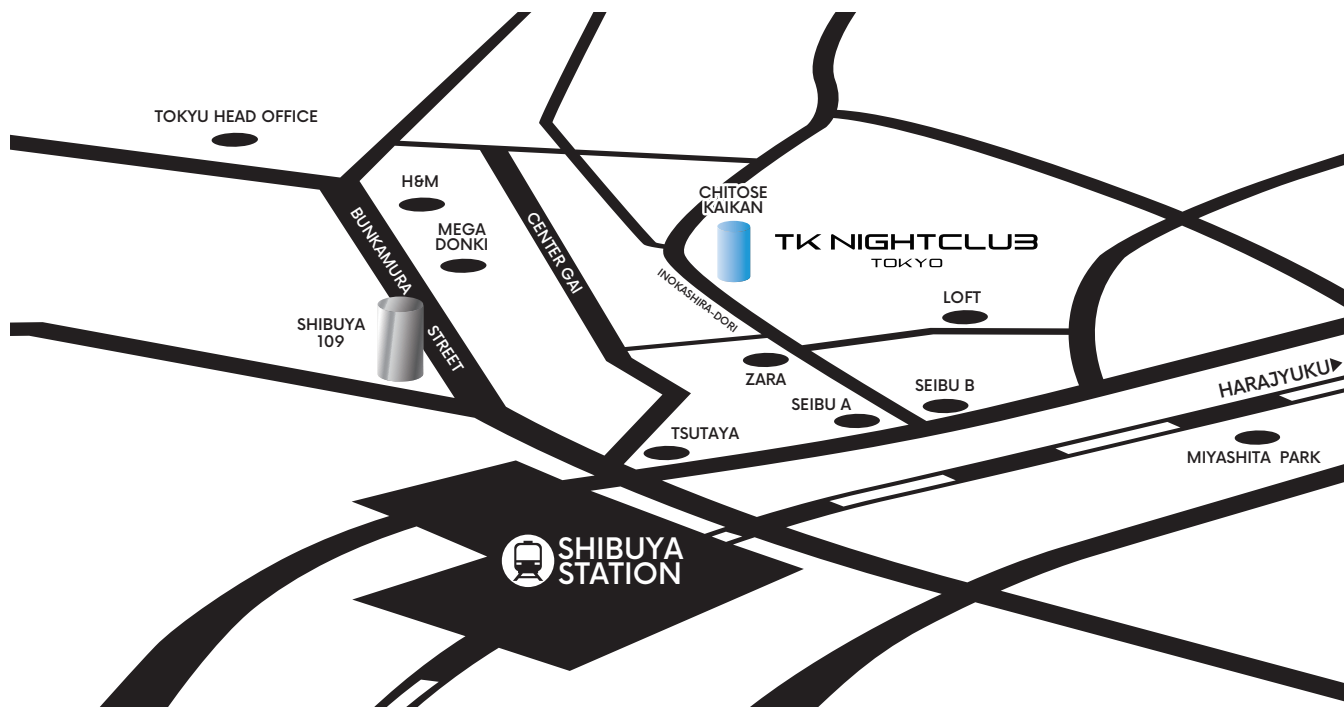
TK NIGHTCLUB(ティーケーナイトクラブ)

所在地

〒150-0042 東京都宇田川町13-8ちせと会館B1

最寄駅

渋谷駅(JR/京王井の頭線/東京メトロ/東急東横線)



TK NIGHTCLUB
TOKYO

TK Rental Space

企業パーティー・イベント・各種プライベートパーティー・
ウエディング・撮影等各種でのご利用を承っております。

総面積730㎡、天井高4m、渋谷駅から徒歩5分のアクセス。

店内には、最新設備の音響・照明・スモークマシン等の演出はもちろん
大型スクリーン、ステージも完備しており、オリジナルパーティーに最適です。

ご利用目的、人数やご予算に合わせ、最適なプランをご案内させていただきますので、
ぜひお気軽にお問い合わせ下さい。

貸切営業時間	7:00~22:00
定休日	年中無休
内見時間	15:00~21:00
FLOOR構成	1 Floor MAIN FLOOR LOUNGE FLOOR SMOKING SPACE
控え室	有
駐車場	無
カード、その他決済 (VisaJCB.Mastercard.American Express.DinesClub.交通系電子ネー. QR決済)	可

Plan Party / Wedding

飲食付きの宴会&パーティープラン

忘新年会・歓送迎会・懇親会・決起会・ウエディング等お客様の思い描くパーティーを
専属プランナーがお手伝い。専門のオペレーターによるサポートも充実!印象に残るパーティーを提案・演出させていただきます。

基本利用時間 4時間

例 搬入・準備1時間 受付30分 本番2時間 撤収30分 延長可能

FOOD ブッフエスタイル ¥3,300コース 6品 ¥4,400コース 8品 ¥5,500コース 8品 ×人数様	DRINK フリードリンク2h ¥2,200コース 31種類 ¥3,300コース 42種類 ¥4,400コース 43種類 ×人数様	+	OPTION オプション料金
--	--	---	--------------------------

飲み放題延長 ¥550/30分

税込表示

Food&Drink Menu

Food Menu ¥3,300コース 前菜盛り合わせ、野菜たっぷりニース風サラダ、スクエアミックスピザ、フライ盛り合わせ ベーコンと揚げ茄子のアマトリチャーナ、デザート盛り合わせ ¥4,400コース 前菜盛り合わせ、パンチェッタのシーザーサラダ、フライ盛り合わせ、2種類のスクエアピザ 貝類のボンゴレビアンコ、赤ワイン風味のポロネーゼショートパスタ ローストポークと季節野菜のオープン焼き、スイーツ盛り合わせ ¥5,500コース 前菜盛り合わせ、サーモンとイクラのミモザサラダ、フライ盛り合わせ、スクエアピザ ボルチーニとトリュフの賞沢キノコピザ、スバゲッティ ベスカトーレ ローストビーフと野菜のソテー、スイーツ盛り合わせ	Drink Menu ¥2,200コース 31種類 BEER/GIN/VODKA /CASSIS/PEACH /WHISKY SHOCHU/WINE/SOFT DRINK ¥3,300コース 42種類 BEER/GIN/VODKA/RUM /TEQUILA/CASSIS/PEACH MALIBU/WHISKY/SHOCHU/WINE/SOFTDRINK ¥4,400コース 43種類 ¥3,000コース+ GLASS CHAMPAGNE
---	--

税込表示

季節・仕入れ状況によって内容に変更がある場合がございます。確定人数は1週間前までに必ずご連絡下さい。

当日に参加者が増えた場合はフリードリンクのみの追加となります。

最低保証 平日¥495,000 週末¥660,000 (合計4時間利用の場合)

Space Rental

箱貸プラン

各種イベント・DJイベント・配信イベント等
最新の特殊照明、音響、映像設備を完備。
Wi-Fiも完備され、ネット配信も可能。

会場使用料金	+	OPTION
平日 ¥110,000 /1H		オプション料金
週末 ¥165,000 /1H		

税込表示

ドリンクのご提供をご希望される場合は別途¥800×名様

Studio Rental

撮影プラン

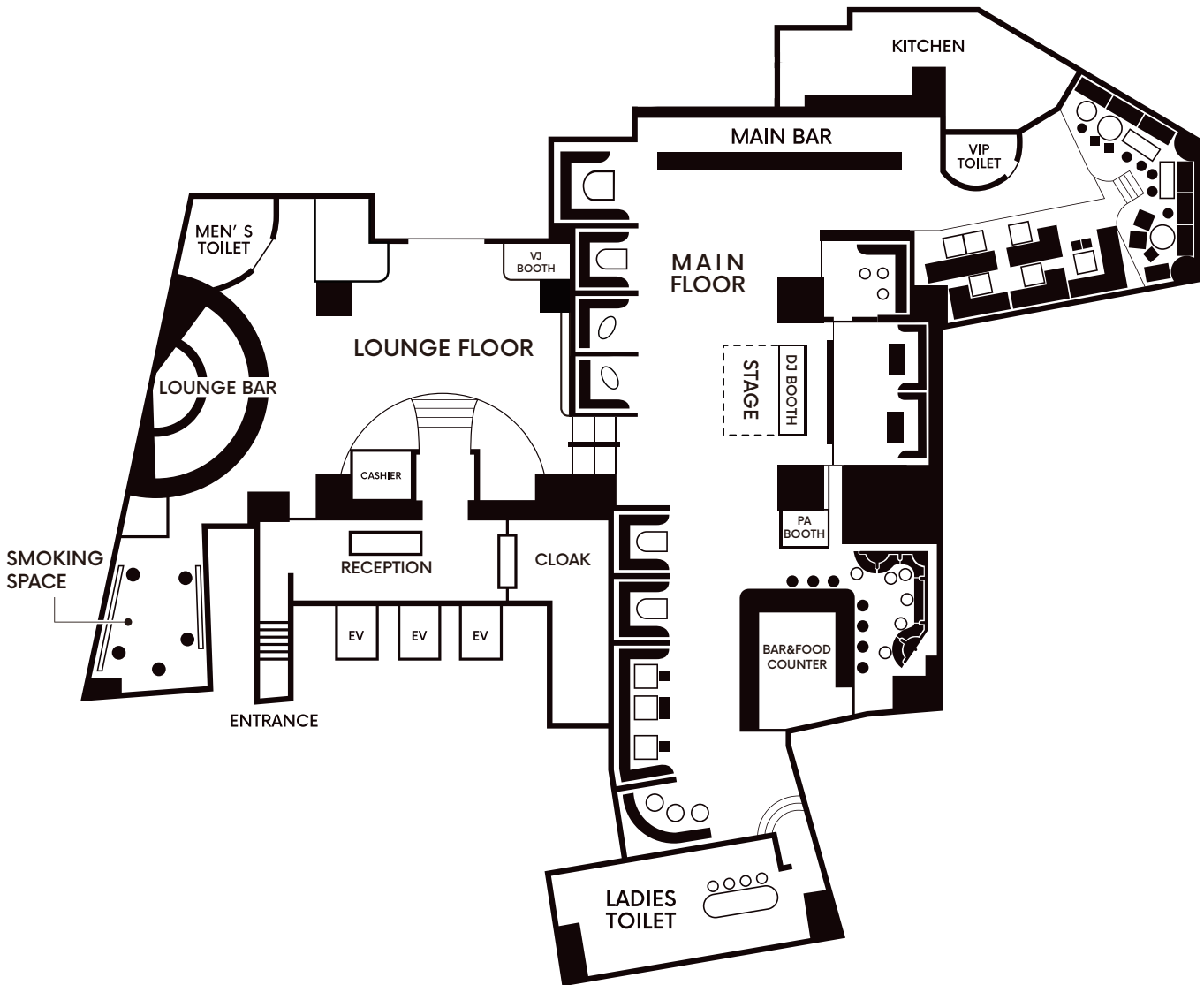
スチール、ビデオ撮影のスタジオとして
CM、TV、ミュージックビデオ、映画、雑誌等
最新の特殊照明、音響、映像設備、Wi-Fiも完備され、ネット配信も可能。

会場使用料金	+	OPTION
スチール ¥33,000 /1H		オプション料金
ムービー ¥55,000 /1H		

税込表示

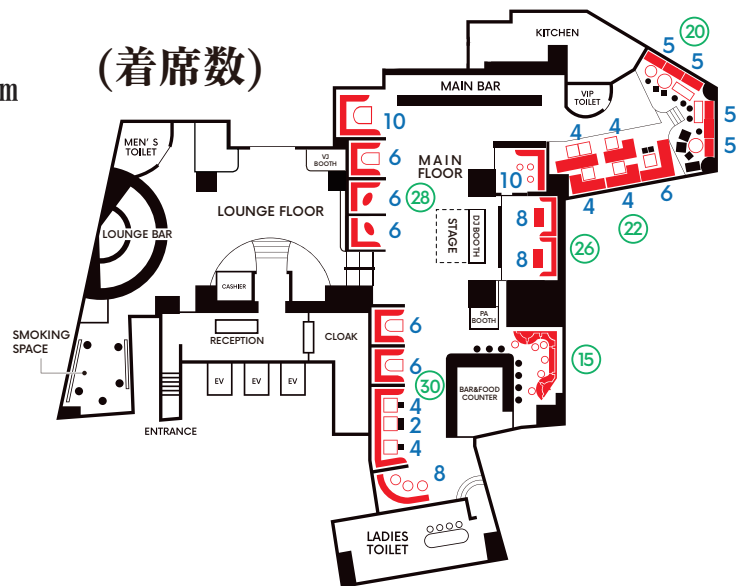
タイアップ及び長時間レンタルによるディスカウントサービスあり。
営業時間内の場合は追加料金が発生致します。

Floor Map



総面積730㎡、天井高4m、最大収客500名
 仮設ステージ横幅4m、奥行き2m、高さ40cm
 メインフロア面積250㎡、最大収客350名
 ラウンジフロア面積96㎡、最大収客150名
 最大着席数 168席
 ソファシート 卓数23卓、席数141席
 ハイテーブル23個、ハイチェア28脚

(着席数)



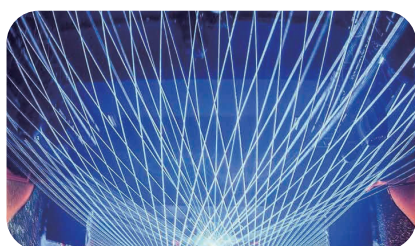
仮設ステージ

TK NIGHTCLUB3
TOKYO

Options

音響・照明・DJブース・マイク4本・ステージ・映像モニター・PAスタッフ1名無料

CO2 LED付きジェットホーン(10秒)	¥33,000	レーザーバー (無制限)	¥22,000
紙吹雪(1発)	¥88,000	シャンパンタワー(ボトル代別¥5,500~)	¥22,000
CO2ジェットホーン(2発1セット20秒)	¥55,000	スクエアケーキ	¥27,500~¥38,500
スモークジェット(無制限)	¥22,000	写真ケーキ	¥33,000~¥55,000
低温度花火(2発1セット5秒×4回)	¥22,000	ダンサー/シャンパンガール1名	¥33,000
スモークマシーン(無制限)	¥11,000	DJ・音響スタッフ	¥33,000
手持ちCO2ガン(20秒)	¥55,000	ビンゴセット(50枚×1セット)	¥550
フルカラーレーザー(無制限)	¥22,000		税込表示



レーザー照明



写真ケーキ



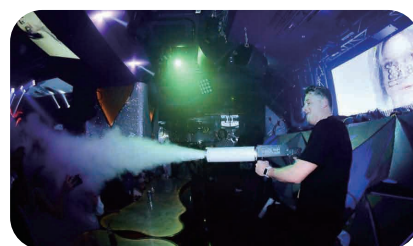
シャンパンタワー



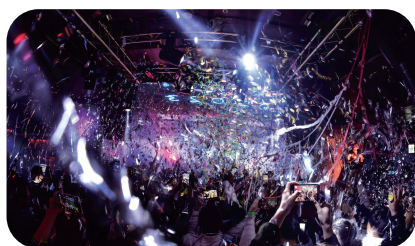
低温度花火



CO2



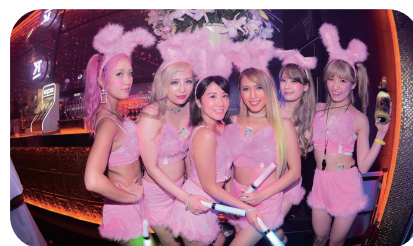
CO2



特効紙吹雪



バンドセット



ダンサー/シャンパンガール

Equipment

DJ equipment

DJ機材

CDJ-2000NXS2(CDJ)			3
DJM900NXS2(ミキサー)			1
サブフロア用DJ MIXER(XDJ-RX3) ※DJ機材	¥22,000		1

Audio equipment

音響機材

アンプ(d&b D20 アンプ)			4
アンプ(d&b D80 アンプ)			2
音響卓(MIDAS M32R-live)			1
ワイヤレスマイク(SHURE BLX2 JB)			4
ワイヤードマイク(SHURE BETA 58A)			1
モニタースピーカー(d&b 12S-D)			
プラチナスピーカー(d&b Vi7P)			9
ラインアレイ(d&b Vi8) ※メインスピーカー			8
マイクスタンド			2

Video equipment

映像機材

LEDモニター1 メインフロアモニター(16:9、896×384)	HDMI・イヤフォンジャック接続(ビデオミキサーV4)		3
LEDモニター2 柱モニター(512×896)※別系統/1データのみ		データお預かり	2
LEDモニター3 ラウンジモニター(1152×576)※別系統/1データのみ		データお預かり	1
ビデオミキサー(ROLAND V-4EX)			1

Production equipment

演出機材

CO2 LED付きジェットホーン	10秒	¥33,000	2
ジェットカンフェ 紙吹雪	1発	¥88,000	2
天井CO2(CO2ジェットホーン)	2発1セット20秒	¥55,000	4
VOLCANO MAX (スモークジェット)	無制限	¥22,000	4
花火(コールドスパークマシーン)	2発1セット5秒×4回	¥22,000	4
スモーク(スモークマシーン)		¥11,000	2
手持ちCO2ガン	20秒	¥55,000	2

Lighting equipment

照明機材

LEDバー(ネオンチューブLED)			50
LEDムービング(BEAM)			10
LEDムービング(ウォッシュ)			10
LEDムービング(回転BEAM)			8
フルカラーLEDストロボ(JDC)			6
フルカラーレーザー	無制限、照明が暗く、スモークがあると綺麗に見えます)	¥22,000	4
レーザーバー	無制限、照明が暗く、スモークがあると綺麗に見えます)	¥22,000	8
DJ当て照明			2

Guide

Payment methods

お支払い方法

ご精算は受付にて人数のカウントを頂いた後、パーティー終了直後に行います。
お支払い方法は現金もしくはクレジットカードのお支払いとなります。
お振込希望の場合は、条件内容によっては前入金制となる場合がございます。

Cancellation Policy

キャンセル料

14日前～8日前: 契約していただいた料金の50%
7日前～当日: 契約していただいた料金の100%

Contract flow

ご契約の流れ

1, お下見 → 2, 仮予約のお申込(2週間) → 3, ご契約 → 4, お打合せ(開催2週間前)
→ 5 人数・ご料金確定(開催1週間前) → 6, 本番当日

Other information

その他

- ・ 平日は月曜日～木曜日、週末は金曜日～日曜日・祝日・祝前日となります。
- ・ 貸切パーティーをお受けしているお時間は7:00～22:00です。
- ・ その他お時間をご相談くださいませ。
- ・ 人数, 料金の確定, 変更は1週間前までにご連絡お願い致します。
- ・ 未成年者様が参加される貸切イベントにおきまして、アルコールの提供は固くお断りしております。
- ・ 入場時に年齢確認(IDチェック)を行う場合がございます。写真付き身分証を持参して頂く旨のアナウンスをお願い致します。
- ・ 貸切範囲以外のエリアへの出入りは禁止させて頂いております。
- ・ 貸切中に施設内の機器・備品を破損、損傷させた場合、修理代を実費にてご請求する場合がございます。