

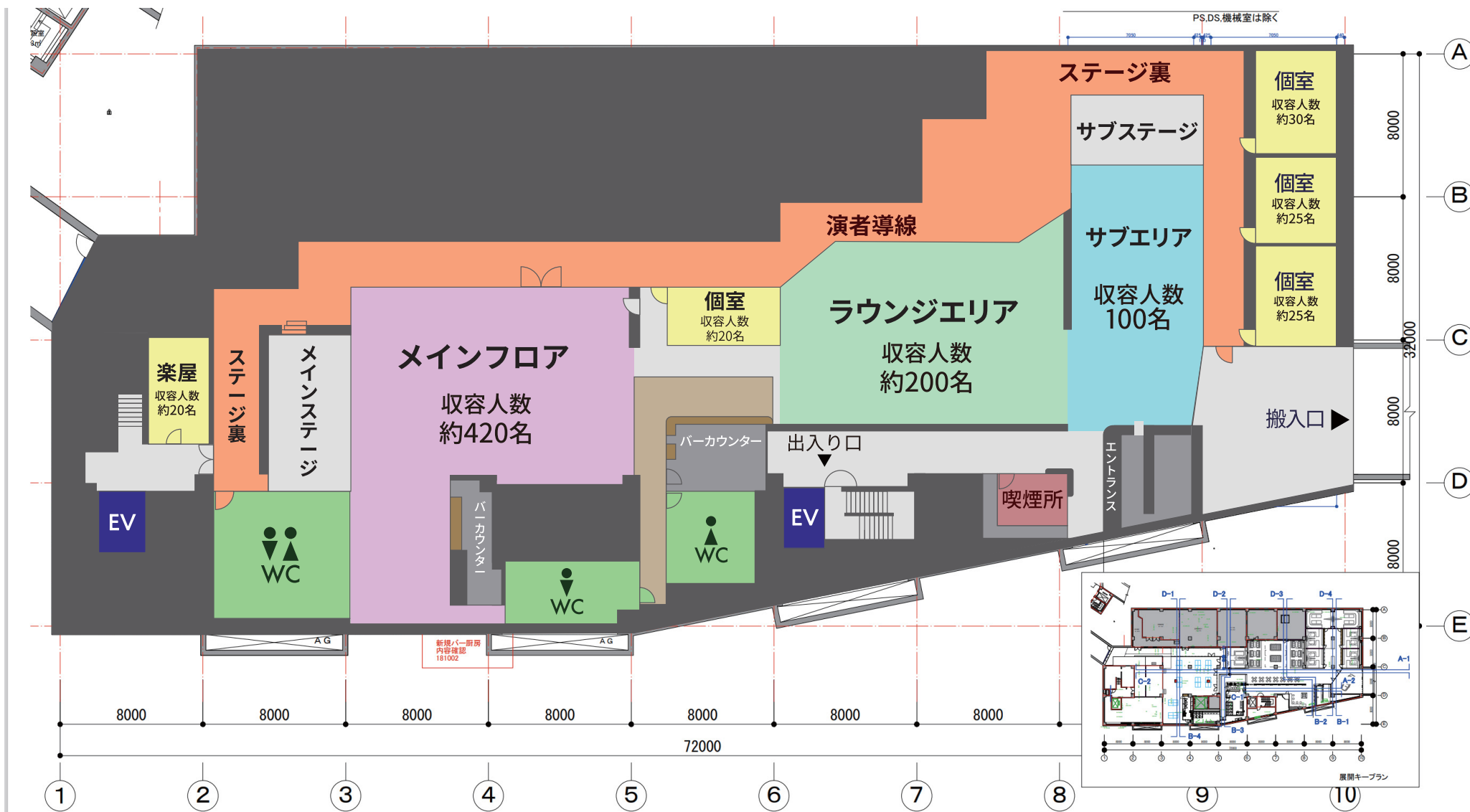


YOKOHAMA  
COAST

*garage+*

# YOKOHAMA COAST garage+

## 簡易図面/キャパシティ



計 約840名

# YOKOHAMA COAST garage+

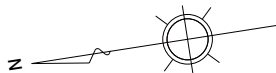
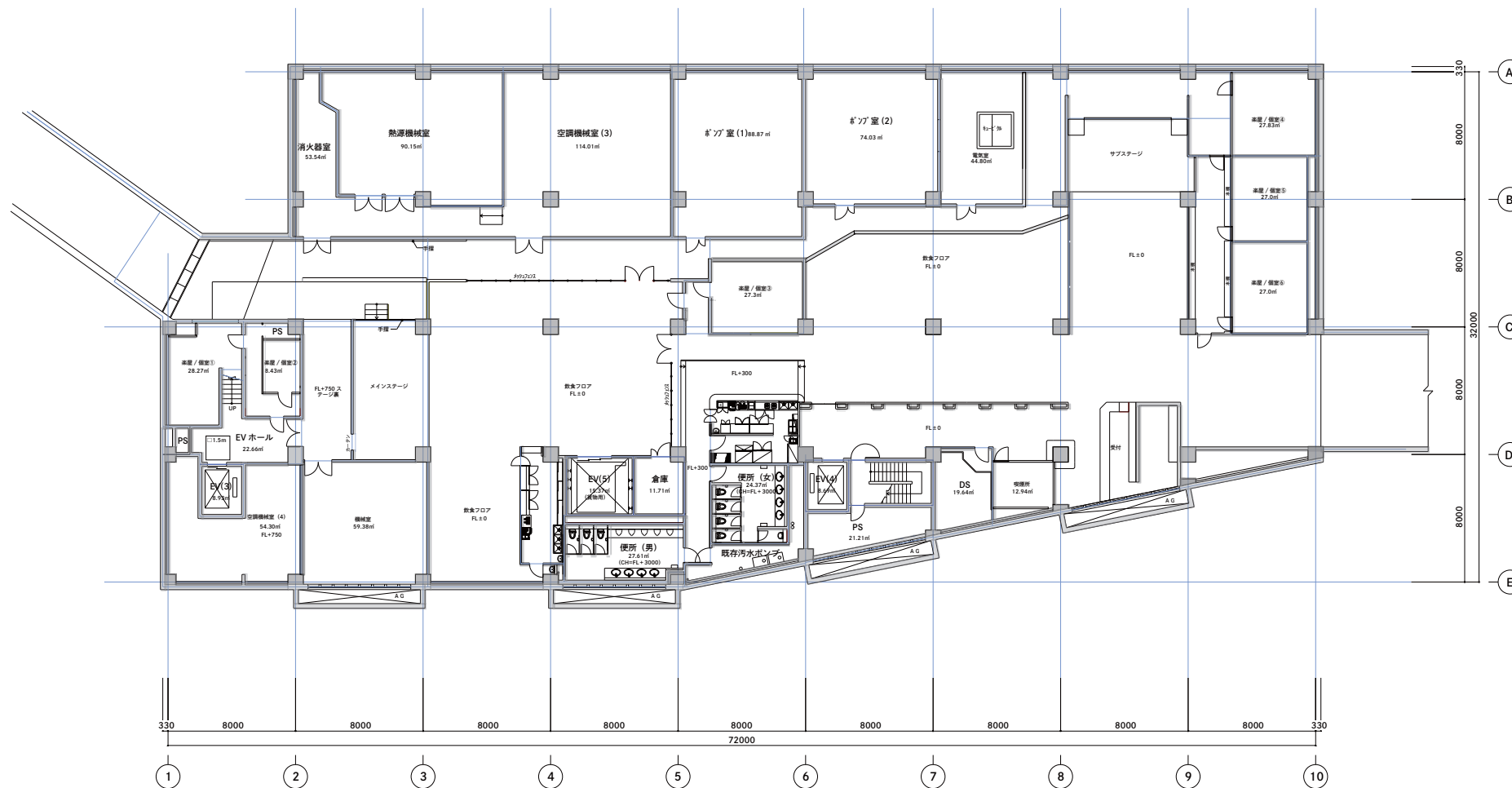
## 平面図

直通階段までの距離  
内装仕上げ準不燃以上により  
各室の部分より 40m以下

防煙区画 (垂壁・間仕切り)

新設防煙垂壁は全て、LGSの上、  
GBt12.5張りとする (不燃)  
扉上の垂壁は排煙有効4m以下  
または H300帯閉不燃扉とする  
(個室共通)

壁 H=2700CH=473開口 H=203D



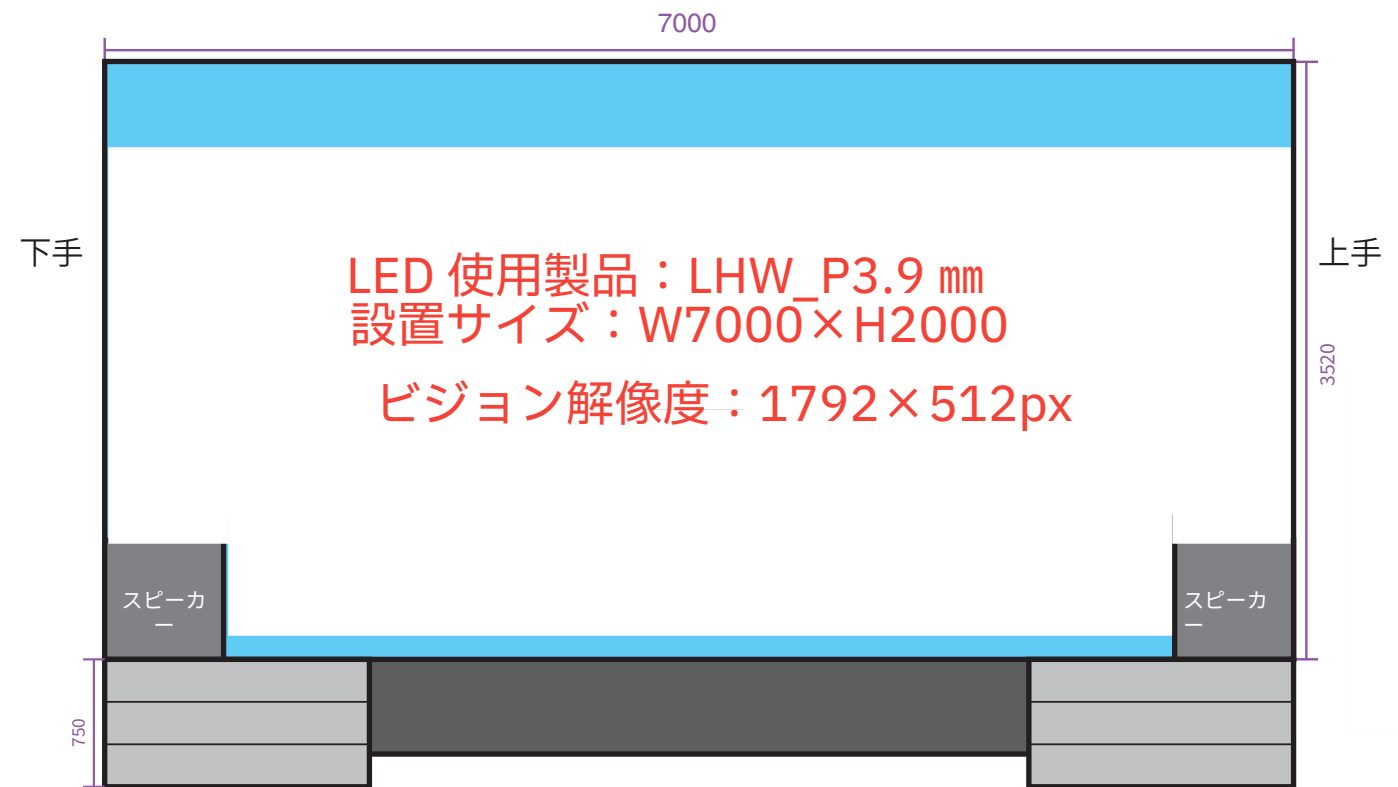
B 1 階平面図

(CL=FL+4730)

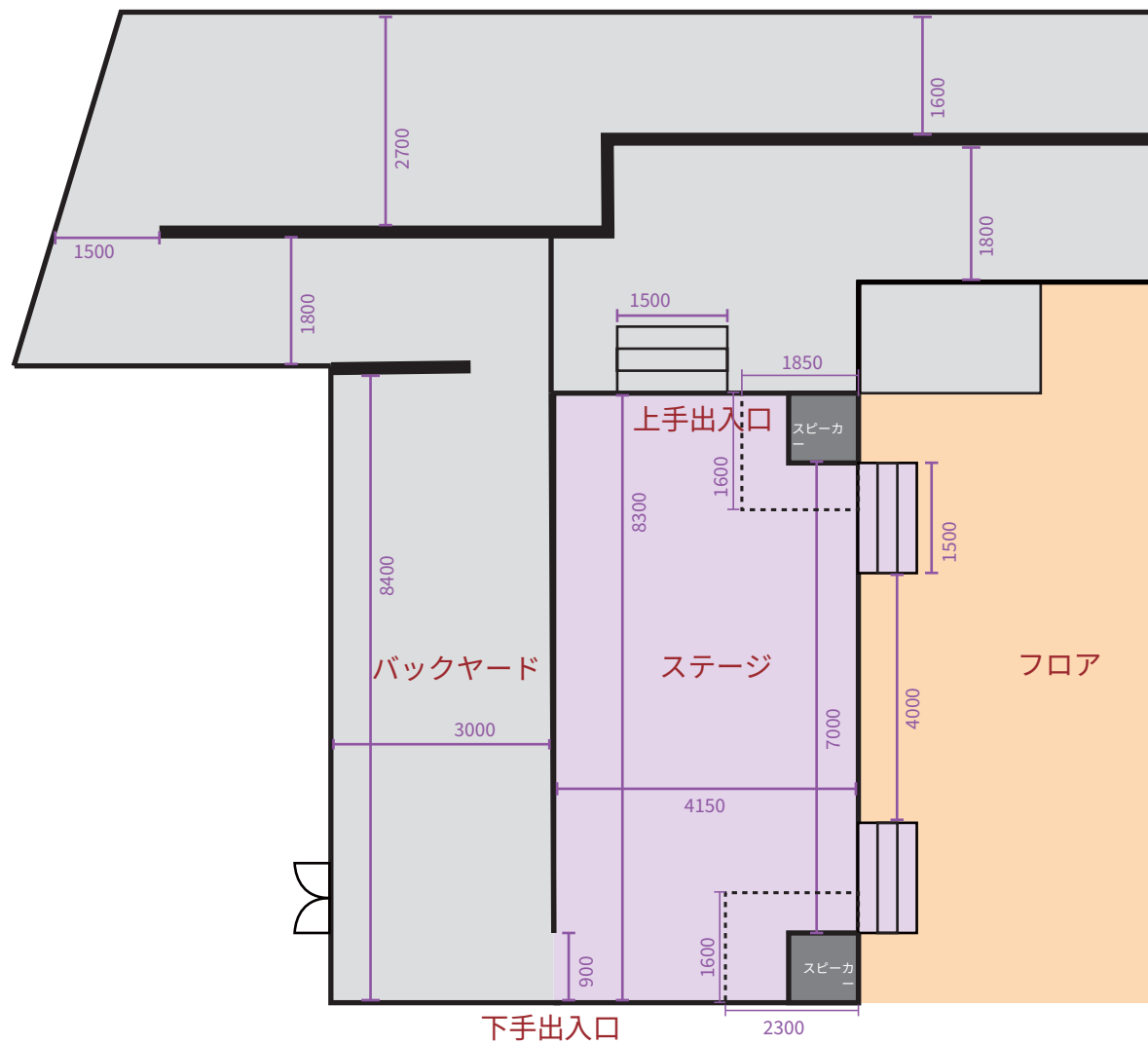
YOKOHAMA COAST garage+

# メインステージ

## ■正面図

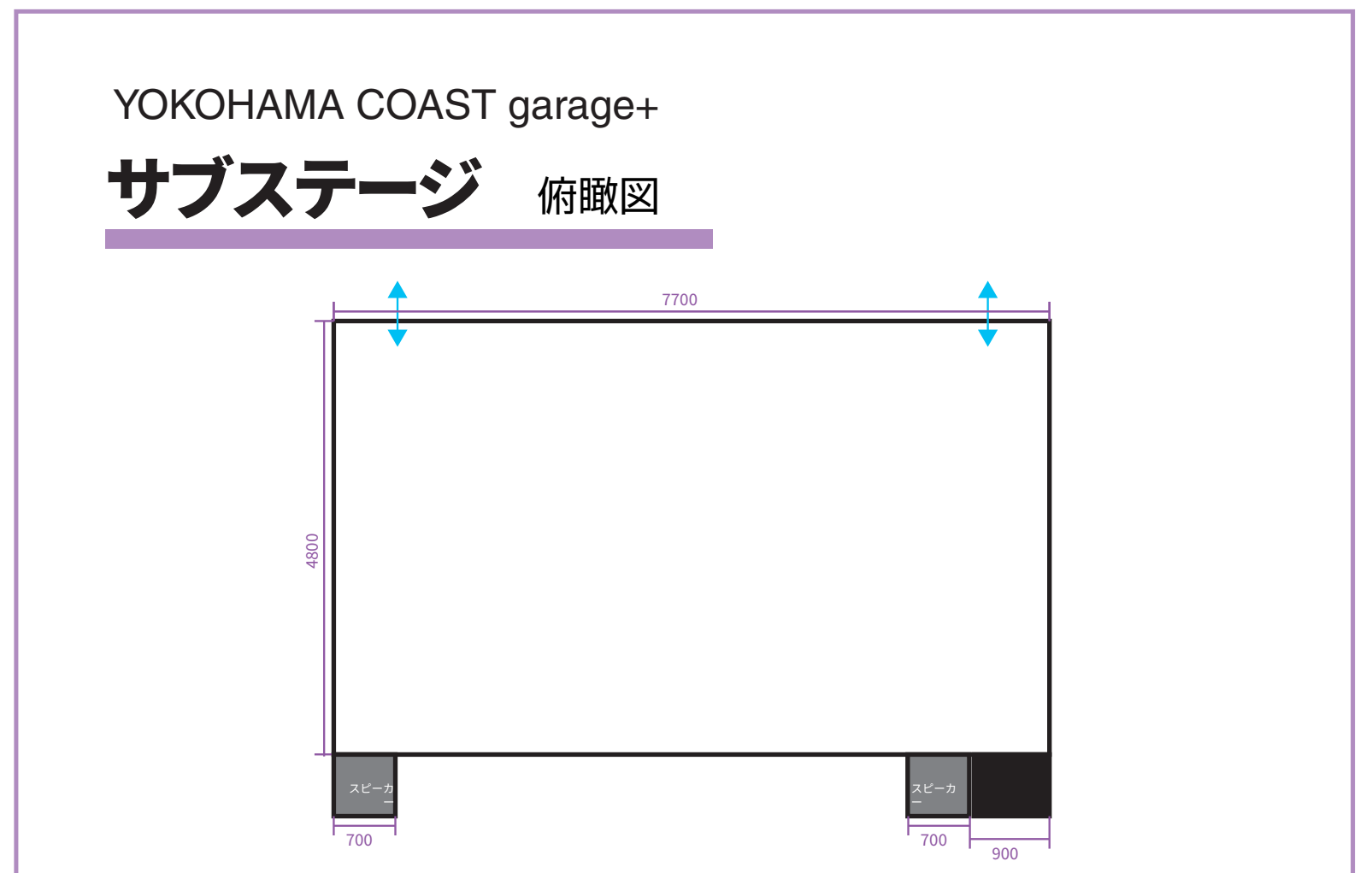


## ■俯瞰図



YOKOHAMA COAST garage+

## サブステージ 俯瞰図



# アクセスマップ & 搬入経路 / 駐車場について

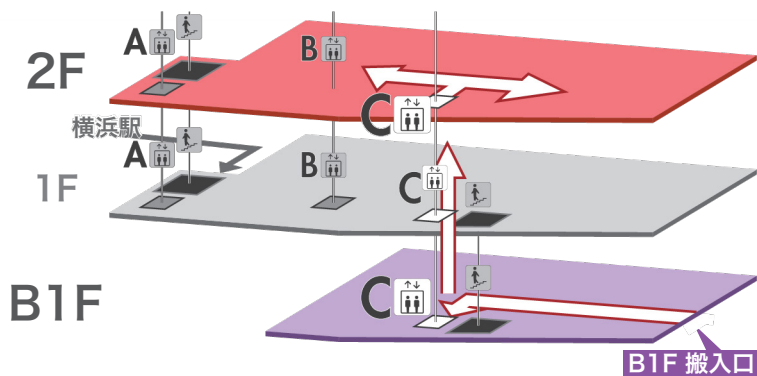


アソビルには専用駐車場はなく、搬入出の車両に限りアソビル敷地内スロープ上に駐車が可能です。台数に限りがあるため事前申請が必要です。

スロープをご利用いただく際は使用日時を担当者にお伝えいただき、

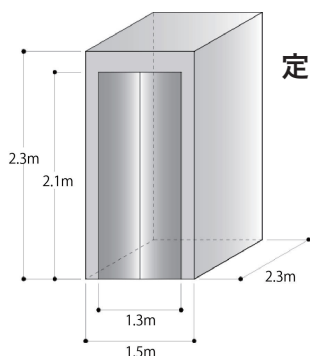
駐車許可証をお受け取りの上、駐車の際に車両フロントガラスにご掲示ください。

なお 15 分以内の積み下ろしのみであれば申請無しでご利用いただくことができます。



スロープは B1F【YOKOHAMA COASTGARAGE+】の搬入口に繋がっています。車両での搬入時はビルへの入口は B1F となりますが、B1F 内を通り「エレベーター C」で 2 階への搬入も可能です。

## ■エレベーター スペック



定員：24 名  
載：1,600kg